

# Krok po kroku przewodnik

ŚCIANY - tynkowane ściany, ściany z płyt gipsowo-kartonowych itp.



**Aby osiągnąć optymalną wytrzymałość, trwałość i piękny wygląd, jest ten system budowany w kilku etapach.**

1. Przygotowanie powierzchni podłoża.
2. Podłoże jest gruntowane/przygotowane do podkładu.
3. Nakładanie dwóch warstw ND MicroCementu
4. Zabezpieczenie powierzchni za pomocą ND Micro Topcoat.

#### **Budowa w warstwach:**

1. Czysta powierzchnia ND Micro Primer
2. Medium ND MicroCement (ewentualnie Fine)
3. Medium ND MicroCement (ewentualnie Fine)
4. ND Micro TopCoat
5. ND Micro TopCoat

W więcej informacji jest na stronie internetowej producenta lub na kanałach wideo producenta [newdesign.dk](http://newdesign.dk)



## DOBRA RADA

- Pamiętaj, aby zabezpieczyć krawędzie taśmą klejącą przed nałożeniem ND MicroCement (dotyczy każdej warstwy mikrocementu). Bądź precyzyjny, aby uzyskać ostre, piękne krawędzie.
- Bądź dokładny przy nakładaniu mikrocementu na powierzchnie, w rogach, przy połączeniach itp., ponieważ jest to ważne dla ostatecznego efektu. Sprawdź, czy cała powierzchnia jest wystarczająco pokryta bez prześwitu i w razie potrzeby nałóż dodatkową warstwę.
- Na większych powierzchniach i przy użyciu kilku wiader mikrocementu, zmieszaj wiadra aby uniknąć różnic w kolorze.
- Ważne jest, aby dokładnie szlifować ostatnią warstwę mikrocementu i ocenić, czy powierzchnia jest satysfakcjonująca, przed nałożeniem ND Micro Topcoat.
- Dokładnie wyczyść narzędzia przed każdym nałożeniem warstwy lub często, żeby uniknąć rysów i śladów po wyschniętym mikrocemencie w kolejnej warstwie.
- Poleca się stosowanie środków ochronnych jak maski, okulary i rękawiczki.

## KROK 1:

### Przygotowanie podłoża

Podłoże powinno być stabilne, mocne i odpowiednie do celu. Otwory, pęknięcia i inne wady powinny być naprawione wodoodporną masą szpachlową. Podłoże powinno być wolne od luźnych cząstek, brudu, oleju, tłuszczu i innych zanieczyszczeń. W przypadku nierównych powierzchni, należy je wyrównać i odkurzyć z luźnych cząstek.

Wilgotność podłoża nie powinna przekraczać 5%.



## KROK 2:

### Podkład

Następnie podłoże jest gruntowane za pomocą ND Micro Primer, który nakłada się nierozcieńczony wałkiem lub pędzlem. W przypadku mocno chłonnego podłoża, podkład może być rozcieńczony w stosunku 1 część podkładu do 1 części wody.

### **UWAGA! Przy nieszczelnym podłożu stosuje się ND Micro Contact Primer.**

Po 1-3 godzinach suszenia, nakłada się pierwszą warstwę ND MicroCement - patrz Krok 3.

### **KROK 3:**

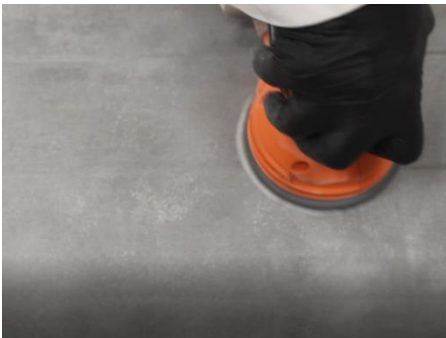
#### **Nakładanie 2 warstw ND MicroCement Medium Structure lub 2 warstw ND Microcement Fine Structure.**



##### **Pierwsza warstwa**

Pierwsza warstwa ND MicroCementu nakładana jest na powierzchnię w małych partiach i cienkich warstwach o grubości 0,5 - maksymalnie 1,0 mm dla Medium Structure i 0,3 mm dla Fine Structure. Warstwa powinna być rozprowadzana przy użyciu narzędzi takich jak: stalowa szpachelka, gładzik gumowy lub inne narzędzie. Nałożenie powinno odbywać się za pomocą równomiernych, stałych ruchów, w jednorodnej warstwie, aż do nałożenia ND MicroCementu na całą powierzchnię.

Naniesienie musi odbyć się w jednej operacji bez przerw.



Po około 2-4 godzinach suszenia powierzchnię delikatnie szlifować za pomocą obrotowej maszyny szlifierskiej z papierem ściernym o ziarnistości 60-80. Trudno dostępne obszary, takie jak narożniki/krawędzie przy ścianie i podłodze, szlifować ręcznie lub za pomocą przenośnej maszyny szlifierskiej. Całą powierzchnię dokładnie odkurzyć.

ND MicroCement Fine Structure ma mikrostrukturę i powinien być nakładany cienkimi warstwami o grubości około 0,3 mm na warstwę.

##### **Druga warstwa**

Teraz możesz nałożyć drugą warstwę mikrocementu, ND MicroCement Fine Structure lub ND MicroCement Medium Structure, w ten sam sposób jak pierwszą warstwę.



Po 2-4 godzinach suszenia powierzchnię dokładnie szlifować za pomocą obrotowej maszyny szlifierskiej. Tutaj używa się papieru ściernego o ziarnistości 120-180, w zależności od pożądanej powierzchni. Im drobniejszy papier ścierny, tym gładsza jest powierzchnia. Całą powierzchnię dokładnie odkurzyć.

Ważne jest, aby szlifowanie ostatniej warstwy mikrocementu zostało wykonane bardzo dokładnie, przed nałożeniem ND Micro Topcoat.



### VIGTIGT!

Forbered kun den mængde ND Micro Topcoat der skal bruges til den enkelte påføring, da den færdigblandede ND Micro Topcoat skal bruges indenfor ca. 1 time.

## KROK 4:

### Uszczelnienie za pomocą ND Micro Topcoat.

Przy nakładaniu na ściany w suchych pomieszczeniach (salon, pokój itp.) można zrezygnować z uszczelnienia. Zaleca się jednak uszczelnienie powierzchni 1-2 warstwami ND Micro Topcoat, aby ułatwić czyszczenie i konserwację.

Upewnij się, że powierzchnia jest utwardzona i całkowicie wolna od kurzu przed nałożeniem ND Micro Topcoat.

Butelki z komponentem A i B ND Micro Topcoat należy dokładnie wstrząsnąć. Dodaj komponent B w stosunku 4:1 (4 części komponentu A na 1 część komponentu B). Gotową mieszankę ND Micro Topcoat dokładnie wymieszaj, a następnie pozostaw na około 10 minut, po 10 minutach ponownie dokładnie wymieszaj.

Nałóż ND Micro Topcoat w 1-2 warstwach za pomocą wysokiej jakości wałka do lakierowania z włosiem o minimalnej długości 8 mm. W razie potrzeby użyj pędzla w rogach i przy krawędziach, armaturach itp.

Bądź dokładny podczas nakładania ND Micro Topcoat w rogach i przy krawędziach, szczególnie w obszarach narażonych na działanie wody.

Zaleca się nakładanie ND Micro Topcoat w pionowych, poziomych i skośnych ruchach, aby uniknąć smug/nałożeń i aż do całkowitego pokrycia powierzchni powierzchni.

Jeśli wymagane jest nałożenie drugiej warstwy ND Micro Topcoat, można to zrobić po 2-4 godzinach. Zaleca się nałożenie drugiej warstwy w ciągu 24 godzin. Nałożenie po 24 godzinach wymaga lekkiego szlifowania powierzchni papierem ściernym o ziarnistości 220.

ND Micro Topcoat jest suchy po 24 godzinach, ale pełne utwardzenie następuje po 7 dniach. Można chodzić po powierzchni po 24 godzinach, ale nie wolno narażać jej na kontakt z wodą przed upływem 7 dni.



## PRODUKTY

Aby osiągnąć optymalną wytrzymałość, trwałość i piękny wygląd, cały system składa się z kilku produktów, to jest

### ND Micro Contact Primer

- Podkład podkładowy do powierzchni niechłonnych.

### ND MicroCement Medium Structure

- Dekoracyjne wykończenie powierzchni.

### ND MicroCement Fine Structure

- Dekoracyjne wykończenie powierzchni.

### ND Micro Topcoat

- Super wytrzymały lakier poliuretanowy.



### NewDesign A/S

Københavnsvej 261, DK-4000 Roskilde,

+45 70 60 40 56,

info@newdesign.dk, www.newdesign.dk

