

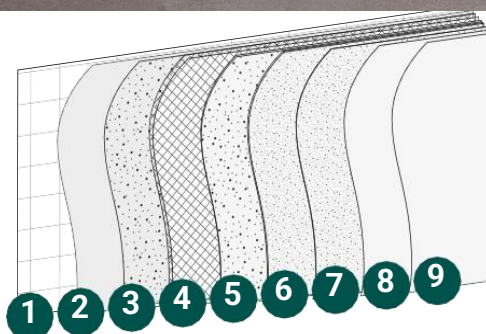
Krok po kroku przewodnik

Istniejące płytki (zarówno podłogowe, jak i ścienne)



Aby osiągnąć optymalną wytrzymałość, trwałość i piękny wygląd, jest ten system budowany w kilku etapach.

1. Przygotowanie powierzchni podłoża.
2. Podłoże jest gruntowane/przygotowane do podkładu.
3. Nakładanie dwóch warstw średniego mikrocementu ND MicroCement za pomocą siatki ND Micro Net pomiędzy nimi.
4. Nakładanie dwóch warstw średniego lub drobnego mikrocementu ND MicroCement.
5. Zabezpieczenie powierzchni za pomocą warstwy ND Micro Topcoat.



- 1 Gładka i czysta powierzchnia.
- 2 ND Micro Contact Primer
- 3 ND MicroCement Medium
- 4 ND Micro Net
- 5 ND MicroCement Medium
- 6 ND MicroCement Medium (ewentualnie Fine)
- 7 ND MicroCement Medium (ewentualnie Fine)
- 8 ND Micro TopCoat
- 9 ND Micro TopCoat

W więcej informacji jest na stronie internetowej producenta lub na kanałach wideo producenta [newdesign.dk](https://www.newdesign.dk)

ND
NewDesign

DOBRA RADA

- ND MicroCement może być ewentualnie rozcieńczony wodą w maksymalnie 5%, aby ułatwić aplikację na podłogi itp.
- Pamiętaj, aby zabezpieczyć krawędzie taśmą klejącą przed nałożeniem ND MicroCement (dotyczy każdej warstwy mikrocementu). Bądź precyzyjny, aby uzyskać ostre, piękne krawędzie.
- Bądź ostrożny podczas nakładania mikrocementu na powierzchnię, w rogach, przy połączeniach, odpływach itp., ponieważ jest to ważne dla ostatecznego efektu. Sprawdź, czy cała powierzchnia jest dostatecznie pokryta bez prześwitu i w razie potrzeby nałóż dodatkową warstwę.
- Na większych powierzchniach i przy użyciu kilku wiader mikrocementu, zmieszaj wiadra aby uniknąć różnic w kolorze.
- Ważne jest, aby dokładnie szlifować ostatnią warstwę mikrocementu i ocenić, czy powierzchnia jest satysfakcjonująca, przed nałożeniem ND Micro Topcoat.
- Ogrzewanie podłogowe może być uruchomione dopiero po upływie co najmniej 24 godzin od nałożenia ostatniej warstwy ND Micro Topcoat i należy je stopniowo uruchamiać.
- Dokładnie wyczyść narzędzia przed każdym nałożeniem warstwy lub często, żeby uniknąć rysów i śladów po wyschniętym mikrocemencie w kolejnej warstwie.
- Poleca się stosowanie środków ochronnych jak maski, okulary i rękawiczki
- Używaj osłony butów podczas pracy, aby uniknąć zabrudzenia podłogi.



Ostrzeżenie! Pamiętaj, żeby wyłączyć ogrzewanie podłogowe na minimum 48 godzin przed aplikacją.



KROK 1:

Przygotowanie podłoża

Podłoże powinno być mocne, stabilne i odpowiednie do celu. Istniejące płytki, kafle lub kamienie naturalne należy przejrzeć, aby upewnić się, że nie ma luźnych kafli.

Dokładnie oczyść płytki za pomocą środka gruntującego i pozostawić na minimum 12 godzin do wyschnięcia.

Fugi

Jeśli fugi są głębokie, należy je wypełnić ND MicroCement Medium Structure za pomocą płaskiej szpachelki lub innego narzędzia, aby fugi były równe z płytkami.

Po 2-4 godzinach, gdy mikrocement jest suchy, usuwa się ewentualne nierówności szlifierką, aby fugi były całkowicie równe z płytkami.

KROK 2:

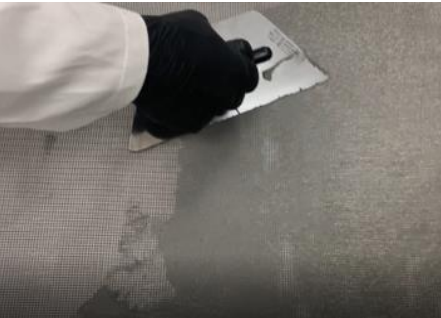
Nakładanie podkładu ND Micro ContactPrimer

Następnie podkład ND Micro Contact Primer наносimy na podłoże bez rozcieńczania, przy użyciu wałka lub pędzla.

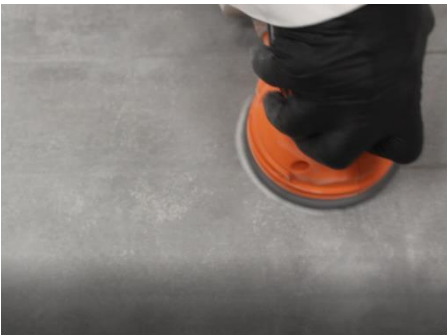
Po 1-3 godzinach suszenia aplikujemy pierwszą warstwę ND MicroCement Medium Structure - patrz Krok 3.



Ostrzeżenie! Zaczynaj od wewnętrznego rogu i pracuj w kierunku wyjścia.



UWAGA! Upewnij się, że siatka jest całkowicie pokryta warstwą 2 mikrocementu.



ND MicroCement Fine Structure ma mikrostrukturę i powinien być nakładany cienkimi warstwami o grubości około 0,3 mm na warstwę.



KROK 3:

Nakładanie dwóch warstw Medium mikrocementu ND z siecią ND Micro Net pomiędzy nimi.

Aby zapewnić optymalną wytrzymałość powierzchni podkładowej, dwie pierwsze warstwy ND MicroCement Medium Structure wzmacnia się za pomocą ND Micro Net. (Przy nakładaniu na krzesła, nogi stołowe i mniejsze powierzchnie można pominąć ND Micro Net).

Upewnij się, że ND Micro Net jest odpowiednio przycięty do żądanej długości przed rozpoczęciem nakładania.

Pierwsza i druga warstwa

Pierwsza warstwa ND MicroCement Medium Structure jest rozprowadzana na powierzchni w małych porcjach i cienkich warstwach o grubości od 0,5 do maksymalnie 1,0 mm. Należy ją nanosić stalową szpachelką, szpachlą gumową lub innym narzędziem. Nakładanie powinno odbywać się z równomiernymi ruchami, w jednolitej warstwie.

Nałożyć masę w szerokości odpowiadającej szerokości siatki i mocno przytrzymać ND Micro Net, dociskając ją szpachelką. Siatka powinna nakładać się na siebie o 4 - 5 cm. Trzymaj odstęp od krawędzi 1 - 2 cm, gdy dociskasz siatkę w masie. Nałóż drugą warstwę ND MicroCement Medium na mokro i jednocześnie z siatką, aż cała powierzchnia zostanie pokryta.

Naniesienie musi odbyć się w jednej operacji bez przerw.

Po około 6-12 godzinach suszenia, powierzchnia jest szlifowana za pomocą obrotowej szlifierki z papierem ściernym o ziarnistości 60-80. Trudne obszary takie jak krawędzie i narożniki są szlifowane ręcznie lub za pomocą ręcznej szlifierki. Cała powierzchnia jest dokładnie odkurzyć.

Teraz jesteś gotowy do nałożenia ostatnich dwóch warstw mikrocementu, czyli "ND MicroCement Fine Structure" lub "ND MicroCement Medium Structure", w zależności od pożądanej wykończonej powierzchni.

KROK 4:

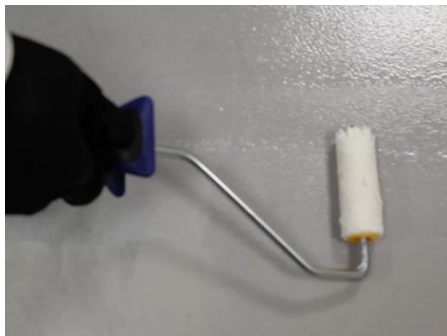
Nakładanie dwóch warstw ND MicroCement Medium lub Fine

Nałóż pierwszą warstwę ND MicroCement za pomocą nierdzewnej łopaty, szpachli, gumowej szpachli lub innego narzędzia. Nakładanie powinno odbywać się za pomocą równomiernych i stałych ruchów w różnych kierunkach w zależności od pożądanego efektu.

Nakładaj materiał mokro na mokro i zacznij od wewnętrznego rogu, pracując w kierunku wyjścia. Nakładanie powinno odbywać się w jednym podejściu, bez przerw.

Po 2-4 godzinach schnięcia dokładnie szlifuj całą powierzchnię z użyciem maszyny szlifierskiej z papierem 120-180, w zależności od pożądanej powierzchni. Im drobniejszy papier ścierny, tym więcej gładza powierzchnia.

Całą powierzchnię dokładnie odkurz, a następnie nałóż kolejną warstwę tak samo jak poprzednio.



WAŻNE!

Przygotuj tylko tyle ND Micro Topcoat, ile jest potrzebne do jednego nałożenia, ponieważ gotowy ND Micro Topcoat powinien być użyty w ciągu około 1 godziny.

KROK 5:

Uszczelnienie za pomocą ND Micro Topcoat.

Upewnij się, że powierzchnia jest teraz utwardzona i całkowicie wolna od kurzu.

Pojemniki z ND Micro Topcoat składnikami A i B należy dokładnie wstrząsnąć. Dodaj składnik B w stosunku 4:1 (4 części składnika A do 1 części składnika B). Dokładnie wymieszaj ND Micro Topcoat, a następnie pozostaw go na około 10 minut przed ponownym dokładnym wymieszaniem przed nałożeniem.

Nałóż ND Micro Topcoat w co najmniej dwóch warstwach za pomocą wysokiej jakości wałka lakierowego o włosiu o długości co najmniej 8 mm. W razie potrzeby użyj pędzla w rogach i przy krawędziach, armaturach itp.

Bądź ostrożny podczas aplikacji ND Micro Topcoat w rogach i przy krawędziach, szczególnie w obszarach narażonych na działanie wody.

Zaleca się nanoszenie ND Micro Topcoat w pionowych, poziomych i skośnych ruchach, aby uniknąć smug/nachodzeń i aż do całkowitego pokrycia powierzchni.

Druga warstwa ND Micro Topcoat może być nakładana po 2-4 godzinach. Zaleca się nałożenie drugiej warstwy w ciągu 24 godzin. Nałożenie po 24 godzinach wymaga lekkiego szlifowania powierzchni papierem 220.

ND Micro Topcoat schnie po 24 godzinach, ale całkowite utwardzenie następuje po 7 dniach. Można chodzić po powierzchni po 24 godzinach, ale nie wolno narażać jej na kontakt z wodą przed upływem 7 dni.



PRODUKTY

Aby osiągnąć optymalną wytrzymałość, trwałość i piękny wygląd, cały system składa się z kilku produktów, to jest

ND Micro Contact Primer

- Podkład podkładowy do powierzchni niechłonnych.

ND MicroCement Medium Structure

- Dekoracyjne wykończenie powierzchni

ND MicroCement Fine Structure

- Dekoracyjne wykończenie powierzchni.

ND Micro Topcoat

- Super wytrzymały lakier poliuretanowy.

ND Micro Net

- Dla dodatkowej wytrzymałości w strukturze.



NewDesign A/S

Københavnsvej 261, DK-4000 Roskilde,
+45 70 60 40 56,
info@newdesign.dk, www.newdesign.dk

